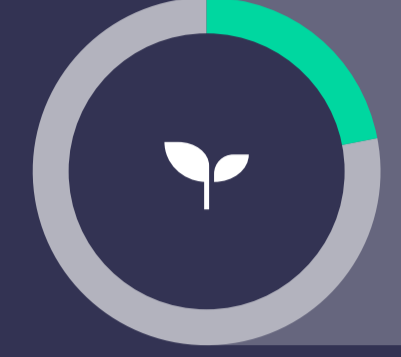


Relever les défis de durabilité des équipements lourds avec la nomenclature d'entreprise



En 2024, **54 % des PDG** ont déclaré que le développement durable était devenu une priorité plus importante que lors des 12 mois précédents.



Malgré cela, seulement **22 % des entreprises** déclarent que la durabilité est un élément clé de leur processus de conception de produits.



Pour soutenir la conception de produits durables, les entreprises doivent s'assurer que **les processus et les partenariats sont connectés tout au long de la chaîne de valeur.**

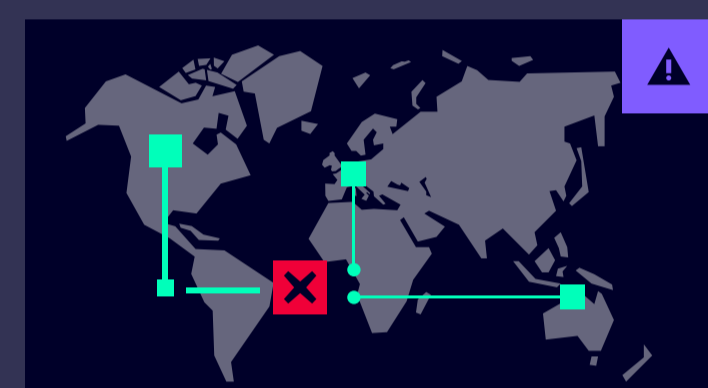


Atteindre la durabilité et répondre aux exigences réglementaires sont des priorités essentielles pour les fabricants modernes, mais ils rencontrent souvent des difficultés en raison de processus de nomenclature (BOM) complexes et déconnectés.



Défis clés en matière de durabilité

Il existe trois défis principaux en matière de durabilité tout au long du cycle de vie du produit, à savoir :



Exigences et conformité

Gestion d'exigences de conformité complexes dans plusieurs zones géographiques et variantes de produits au sein de systèmes de nomenclature déconnectés.



Suivi et contrôle

Difficulté à suivre et à contrôler l'utilisation de matières et de substances dangereuses dans les produits.

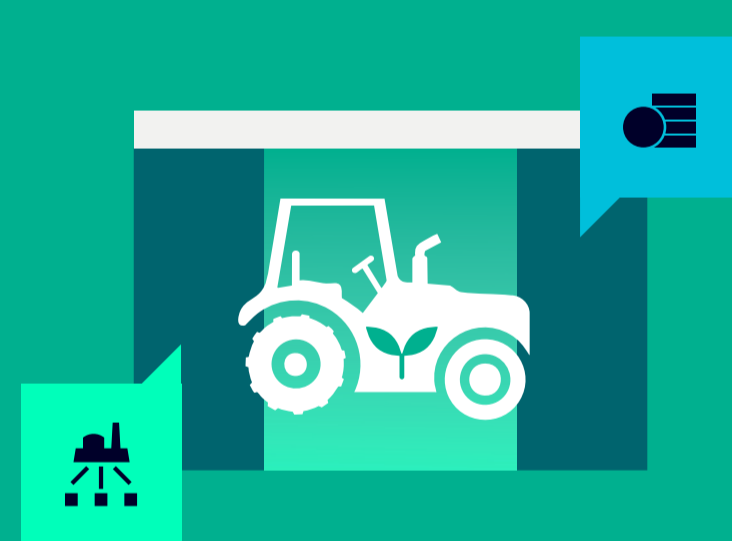


Visibilité et transparence

Manque de visibilité sur l'impact environnemental et les mesures de durabilité des matériaux utilisés dans la conception des produits.

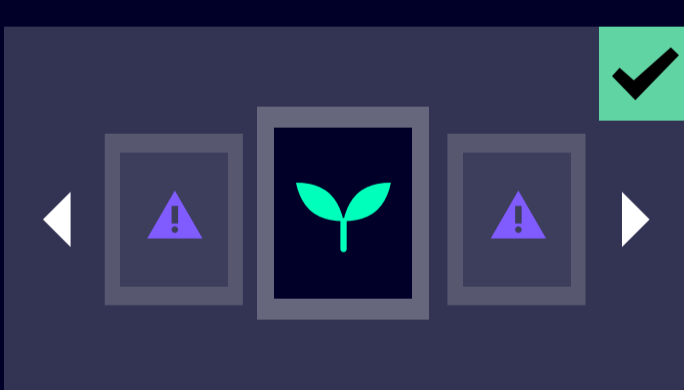
Solution de continuité numérique

L'utilisation d'une **solution de gestion des nomenclatures d'entreprise basée sur le PLM**, intégrée à **Teamcenter Product Cost Management (PCM)** et **Teamcenter Integrated Material Management (IMM)**, aide les entreprises à garantir la conformité, à réduire l'impact environnemental et à maintenir la rentabilité.



Gestion de la conformité centralisée

Intègre les données réglementaires directement dans la nomenclature, garantissant ainsi que la conformité est suivie et gérée en temps réel dans toutes les configurations de produits, ce qui soutient les stratégies de CTO et d'ETO des produits.



Sélection des matériaux pour la durabilité

Utilise IMM pour gérer et analyser les choix de matériaux au sein de la nomenclature, en promouvant l'utilisation de matériaux respectueux de l'environnement et conformes.



Analyse des coûts et de l'empreinte carbone

Teamcenter PCM intègre les données relatives aux coûts et à l'empreinte carbone dans la nomenclature, ce qui permet aux équipes de faire des compromis éclairés entre le coût des matériaux et l'impact environnemental, garantissant ainsi des conceptions de produits durables et rentables.

Nomenclature d'entreprise

Gérez l'évolution complète de vos produits avec la nomenclature d'entreprise de la plateforme d'entreprise numérique ouverte Siemens Xcelerator, la base du cycle de vie de vos produits qui est accessible à l'ensemble de l'écosystème.

La nomenclature d'entreprise constitue le pilier de la collaboration inter-domaines en matière de conception, d'ingénierie, de fabrication et de service, afin de lutter contre les facteurs de complexité des nomenclatures, tels que la durabilité et la conformité aux réglementations.

Grâce à des informations intégrées sur la conformité, les matériaux et l'empreinte carbone, la nomenclature d'entreprise permet aux fabricants de concevoir des produits durables, conformes et rentables.



[En savoir plus sur la nomenclature d'entreprise](#)

[Découvrir comment accélérer la conception d'équipements lourds](#)